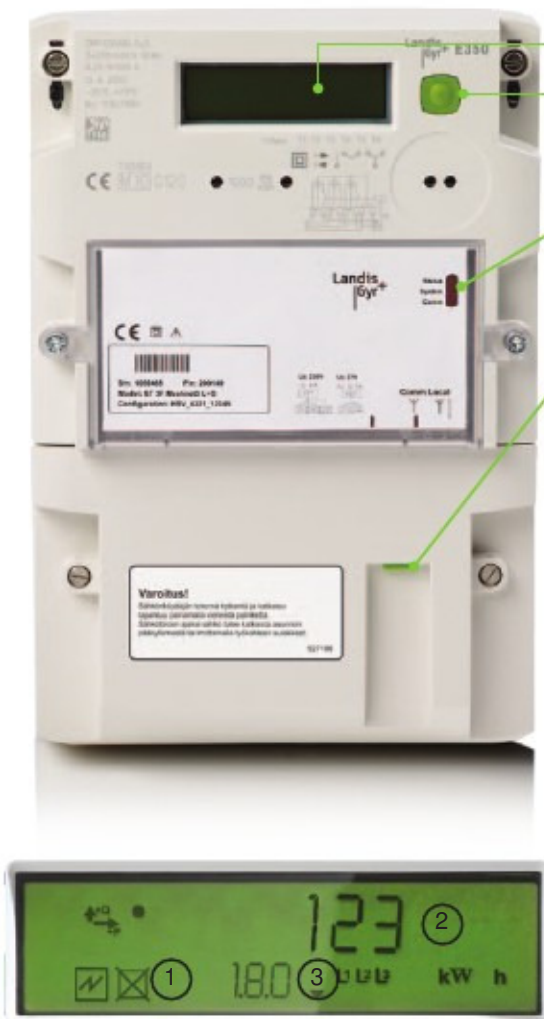


E350-mittari



1. Mittarin näyttö
2. Näytön selauspainike
3. Tiedonsiirtoyhteyden tilaa kuvaavat merkkivalot
4. Kytentäilaitteen painike

Jos haluat katkaista sähköt asunnostasi, tee se ensisijaisesti mittarin kytkentälaitteen painikkeesta. Näin tiedonsiirtoyhteys mittariin säilyy, mutta sähköt katkeavat. Päällekytkentä tapahtuu samasta painikkeesta. Painiketta käytettäessä tiedonsiirtoyhteyden tilaa kuvaavat merkkivalot vilkkuvat noin 10 sekunnin ajan.

HUOM! Sähkötöiden tekemisen ajaksi sähköt on katkaistava pääkytkimestä tai pääsulakkeista!

Kulutuksen seuraaminen mittarin näytöltä

Näyttö kertoo kokonaisenergielukeman. Näytön selauspainikkeesta voi selata eri tariffien kulutusta oman sähkösopimuksen mukaan. Lukematunniste kertoo, mikä energialukema näytöllä on.

1. Tilatunniste:

- sähköt katkaistu
- ei tunnistetta, kun sähköt päällä

2. Energielukema

3. Lukematunniste

- 1.8.0 - kokonaisenergielukema
- 1.8.1 - päivä- tai talviarvi-energielukema sopimuksesta riippuen
- 1.8.2 - yö- tai muu aika -energielukema sopimuksesta riippuen
- 0.9.1 - kellonaika
- 0.9.2 - päivämäärä