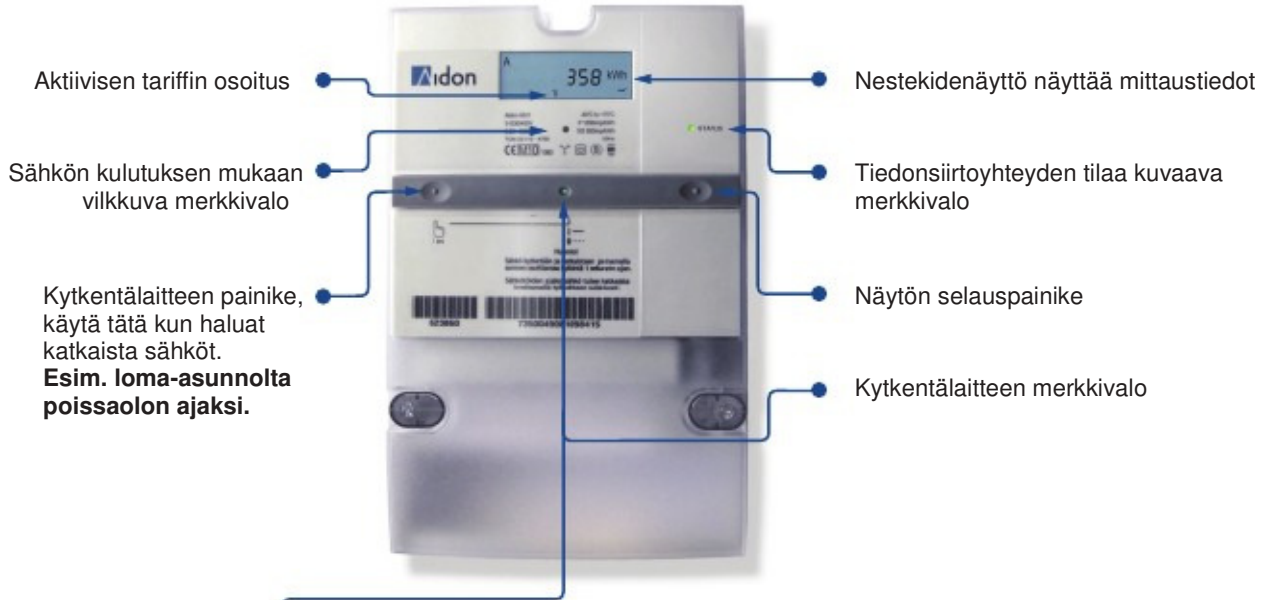


Lukuohje Aidon 6000-sarjan -etäluettaville mittalaitteille

Sähköjen kytkentä ja katkaisu

Mittalaite luetaan ja sen toimintoja voidaan ohjata etäyhteyden avulla, esimerkiksi sähköt voidaan kytkeä tai katkaista. Kytkentä ja katkaisu voidaan tehdä myös kytkentälaitteen painikkeella. Jos haluat katkaista sähköt asunnosta, tee se kytkentälaitteen painikkeesta. Tällöin mittarin tiedonsiirtoyhteys ei katkea ja mittari voidaan etälukea sekä mahdolliset sähköverkon viat havaitaan nopeasti.



Merkkivalot

| Kyt kentälaitteen merkkivalo | Toimintatila | Toimenpiteet |
|---|---|--|
| Vihreä palaa | Sähkö on kytketty | |
| Vihreä vilkkuu | Sähkö on katkaistu | Paina kytkentälaitteen painiketta. |
| Punainen vilkkuu | Sähkö on katkaistu ja kytkentä on estetty | Ota yhteyttä Keuruun Sähkön asiakaspalveluun. |
| Punainen palaa jatkuvasti | Laitevika | Ota yhteyttä Keuruun Sähkön asiakaspalveluun. |
| Merkkivalot eivät pala eikä mittalaitteen näytössä näy mitään | Mittalaitteella ei ole sähköä | Tarkista, että pääkytkin on päällä (asento I) ja sulakkeet ovat ehjät. |
| Näytön yläreunassa on varoituskolmio | Vikatilanne | Ota yhteyttä Keuruun Sähkön asiakaspalveluun. |

Yleissähkö, yösähkö vai kausisähkö?

Löydät sovitun toimitustuotteen sähkölaskulta. Käytössä olevan toimitustuotteen tiedot näkyvät näytöllä yksi kerrallaan seuraavan taulukon mukaisesti:

| Yleissähkö | Yösähkö | Kausisähkö |
|--------------------|---------------|-----------------------|
| 1. Kokonaiskulutus | 1. Päivä, T1 | 1. Talviarkipäivä, T1 |
| 2. Päivämäärä | 2. Yö, T2 | 2. Muu aika, T2 |
| 3. Kellonaika | 3. Päivämäärä | 3. Päivämäärä |
| | 4. Kellonaika | 4. Kellonaika |

Jos sinulla on tuotteena kausi- tai yösähkö ja käytössäsi on palveluohjaus, varaavat laitteet, kuten lämminvesivaraaja kytkeytyy päälle satunnaisesti kello 22.00 - 22.20. Kytkeytymisaika vaihtelee päivittäin. Kytkeytymisviiveestä huolimatta edullisemmän ajan kulutuksen mittausta käynnistyy sovituu aikaan. Porrastetulla kytkennällä tasataan sähkön kulutus-huippua.